



Geschenkbbox / Gift Box, Eau de Parfum *Command Performance, Moonlight Mist, Fourth Dimension, 1957*; Archiv / Archives Helena Rubinstein

Helena Rubinstein

Die Schönheitserfinderin

Helena Rubinstein (1870–1965) war die Pionierin des weiblichen Unternehmertums. Mit sechzehn kehrte sie den engen, kleinbürgerlichen Verhältnissen ihrer orthodox-jüdischen Familie in Krakau den Rücken, zunächst Richtung Wien, dann nach Australien. Dort begründete sie ohne jegliche Hilfe ein Weltimperium, das den Weg für viele andere, ebenfalls zum Großteil jüdische Unternehmerinnen und Unternehmer auf dem neuen Gebiet der Kosmetik, ebnete. Ihr Unternehmen umfasste bald 100 Niederlassungen in 14 Ländern mit etwa 30.000 Beschäftigten, nebenbei wurde sie zu einer wichtigen Förderin der Kunst und Wissenschaft. Krakau – Wien – Melbourne – London – Paris – New York – Tel Aviv waren die wesentlichen Stationen ihres Lebens. Die Ausstellung zeichnet den Weg Rubinsteins als Migrantin, die Kontinente überwindet und Konventionen aufbricht, nach und rückt ihr Engagement für die Selbstbestimmung von Frauen in den Mittelpunkt. Ein Fokus auf Wien zeigt, wie gekonnt sie ihr künstlerisches Netzwerk und wirtschaftliches Können vor Ort einsetzte. Dass ihr das alles mehr oder weniger allein gelungen war, scheint sie selbst in einer Rückschau auf ihr Leben fast erstaunt zu haben.

Kuratorin: Iris Meder
 Koordination: Danielle Spera und Werner Hanak-Lettner
 Mitarbeit: Denise Landau und Dominik Cobanoglu

18. Oktober 2017 bis 6. Mai 2018

Jüdisches Museum Wien
Jewish Museum Vienna
 Dorotheergasse 11, 1010 Wien
 phone: +43 1 535 04 31
 mail: info@jmw.at; www.jmw.at
 So – Fr 10 – 18 Uhr Sun – Fri 10 am – 6 pm
 Verkehrsverbindungen Public Transport
 U1, U3 Station Stephansplatz

Museum Judenplatz
 Judenplatz 8, 1010 Wien
 phone: +43 1 535 04 31
 mail: info@jmw.at; www.jmw.at
 So – Do 10 – 18 Uhr, Fr 10 – 17 Uhr
 (während der Winterzeit 10 – 14 Uhr)
 Sun – Thu 10 am – 6 pm, Fri 10 am – 5 pm
 (during wintertime 10 am – 2 pm)
 Verkehrsverbindungen Public Transport
 U1, U3 Station Stephansplatz

Eintrittspreise Admission	Erwachsene adults	ermäßigt reduced
Ticket gültig für beide Museen (bis 4 Tage nach Ausstellungsdatum) Ticket allows entry to both museums (valid four days after date of issue)	€ 12,-	€ 10,-
Jahreskarte Annual ticket	€ 32,-	
Studierende bis 27 Jahre (Ausweis), Präsenz- und Zivildienstler Students (up to age 27, ID card)	€ 8,-	
Gruppen ab 10 Personen Groups from 10 persons	€ 40,-	
Gruppenführung Guided tour for groups	€ 8,-	€ 40,-
Kinder bis 18 Jahre Children & adolescents up to 18 years	FREI FREE	
Schulklassen haben freien Eintritt (nur mit Führung) School classes have free admission in combination with a guided tour for € 20	€ 20,-	
Führungen und pädagogische Programme buchbar unter tours@jmw.at oder +43 1 535 04 31-130 To book guided tours for groups and school classes please contact tours@jmw.at or +43 1 535 04 31-130		

Bibliothek des Jüdischen Museums Wien Library of the Jewish Museum Vienna
 Rabensteig 3, 1010 Wien | phone: +43 1 535 04 31-412, mail: bibliothek@jmw.at
 Mo – Mi 10 – 15 Uhr Mon – Wed 10 am – 3 pm
 Ausweis erforderlich ID required

- Jüdisches Museum Wien** Jewish Museum Vienna
- Museum Judenplatz** Jewish Museum Judenplatz
- Bibliothek** Library

Entdecken Sie das Jüdische Wien mit unserer App „Zwischen den Häusern“
 Discover Jewish Vienna with our App „Between the Museums“

Für den Inhalt verantwortlich: Jüdisches Museum Wien, 1010 Wien, Dorotheergasse 11, Grafische Gestaltung: Fuhrer, Wien, Druck: Walla Druck, Titelbild / Cover: Helena Rubinstein in einem Kleid von / in a dress from Molyneux, ca. 1920; Archiv / Archives Helena Rubinstein

In Partnerschaft mit In cooperation with:



Helena Rubinstein

Die Schönheitserfinderin

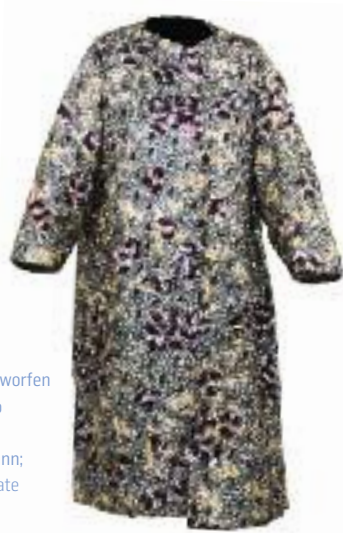
Pioneer of Beauty

18. Oktober 2017 bis 6. Mai 2018
 So – Do 10 – 18 Uhr, Fr 10 – 14 Uhr
 www.jmw.at





Helena (Mitte) mit drei ihrer Schwestern und ihrer Mutter in Krakau / Helena (center) with three of her sisters and her mother in Krakow, ca. 1905; Photo: Atelier Wilhelm Kleinberg, Archiv / Archives Helena Rubinstein



Paillettenmantel von / embroidered coat from Helena Rubinstein, entworfen von / designed by Pedro Rodriguez, ca. 1960; Photo: Lukas Pichelmann; Privatsammlung / Private Collection.



Salon in Paris, Rue du Faubourg Saint-Honoré 52, ca. 1928; Archiv / Archives Helena Rubinstein

Mit dem Fotografen Cecil Beaton bei der Planung der privaten Kunstgalerie / With the photographer Cecil Beaton, planning the private art gallery, 1959; Archiv / Archives Helena Rubinstein



Puderdose, 1930er-Jahre / Powder box, 1930s; Archiv / Archives Helena Rubinstein



Puder-Edition anlässlich der Krönung von Queen Elizabeth II / Powder edition on the occasion of Queen Elizabeth II's coronation, 1953; Archiv / Archives Helena Rubinstein



Werbung für / Ad for Mascara-Matic, Erwin Blumenfeld, ca. 1958; Archiv / Archives Helena Rubinstein

Eröffnung der Fabrik / Opening of the factory in Tel Aviv, 1962; Archiv / Archives Helena Rubinstein



Helena Rubinstein

Pioneer of Beauty

Helena Rubinstein (1870–1965) was the pioneer of female entrepreneurship. At the age of sixteen she turned her back on the confining, middle-class conditions of her Orthodox Jewish family in Krakow, heading first to Vienna, then to Australia. Without any help she founded a worldwide empire there, paving the way for many other, likewise predominantly Jewish businesswomen and businessmen in the new field of cosmetics. Her company soon included 100 branches in 14 countries with around 30,000 employees; she also became an important patron of the arts and sciences along the way. Krakow—Vienna—Melbourne—London—Paris—New York—Tel Aviv were the essential stations of her life. The exhibition traces Rubinstein's path as a migrant who conquered continents and broke conventions, and places her commitment to the self-determination of women in the spotlight. A focus on Vienna shows how skillfully she used her artistic network and business savvy on site. The fact that she succeeded more or less by herself seems to have almost amazed her when she looked back upon her life.

Curator: Iris Meder
 Coordination: Danielle Spera and Werner Hanak-Lettner
 Assistance: Denise Landau and Dominik Cobanoglu

October 18, 2017 to May 6, 2018

In der Fabrik / In the factory, St. Cloud, ca. 1932; Photo: Boris Lipnitzki / Studio Lipnitzki, © Roger-Viollet; Privatsammlung / Private Collection

